



電源をオン／オフする

1. "POWERキー"を2秒以上押し続けてください。電源がオン／オフします。



トルク値を設定する

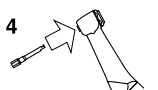
※モーター停止時のみ設定可能です。

2. "UP/DOWNキー"を押して最大トルクを設定します。
トルクは10から40Ncmの範囲で、自由に設定できます。
※術中、負荷が設定したトルク値になると、モーターは自動的に停止します。



回転方向を変える

3. "リバースキー"を押すと、回転方向を正転/逆転に切り替えることができます。



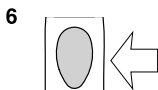
ハンドピースをキャリブレーションする

4. コントラングルヘッドにキャリブレーションバーを装着します。

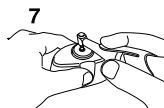


5. "キャリブレーションキー"を2秒以上押し続けます。

液晶パネル表示が"L"に変わり、アラーム音とともに"CAL"の表示が点灯します。



6. "ON/OFFキー"を押すと、モーターが無負荷モードで回転し始めます。
無負荷モードが終了すると、アラーム音とともに表示が"H"に変わります。
※モーターは自動的に停止します。



7. キャリブレーションバーを装着したまま、トルクキャリブレーターにバーをまっすぐ差し込んでください。

※バーをトルクキャリブレーターに挿入する際に"ON/OFFキー"を押さないようにしてください。

トルクキャリブレーターにバーを挿入した状態で、もう一度"ON/OFFキー"を押します。モーターが負荷モードで回転し始めます。

※トルクキャリブレーターは平らで安定した場所において使用してください。

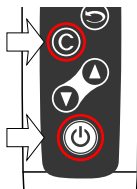


負荷モードが終了すると、キャリブレーションは自動的に終了し、通常モードに切り替わります。

回転速度を設定する ※回転速度変更後は、必ずキャリブレーションを行ってください。

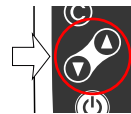
- 1) 電源オフの状態から、“キャリブレーションキー”と“POWERキー”を同時に押し続けてください。

回転速度設定モードに切り替わります。



- 2) “UP/DOWNキー”で適切な回転速度を選択してください。

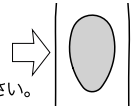
回転速度は、15・20・25min'の3段階から選択してください。



- 3) “ON/OFFキー”で回転速度を設定します。

回転速度を設定すると、自動的にキャリブレーションモードに切り替わります。

※前項の手順によって、必ずキャリブレーションを行ってください。



電池交換 ※電池交換は必ず電源をオフにしてから行ってください。

- 1) ゴムカバーを細いマイナスドライバーで電池カバーから取り外します。(図1)
- 2) 電池カバーを固定しているねじを取り外します。(図2)
- 3) 電池カバーを、後方にスライドして外してください。(図3)
- 4) 電池を交換します。指定された電池のみご使用ください。
(単4形ニッケル水素電池 1.2V)

注意▶

- ・プラスとマイナスの電極方向を間違えないようにしてください。
- ・電池カバー、ねじ、ゴムカバーの取り付けは、外す際と逆の手順でセットしてください。
- ・ねじを締め付けすぎないでください。
- ・電池交換後、使用前に必ず満充電にしてご使用ください。

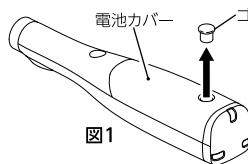


図1

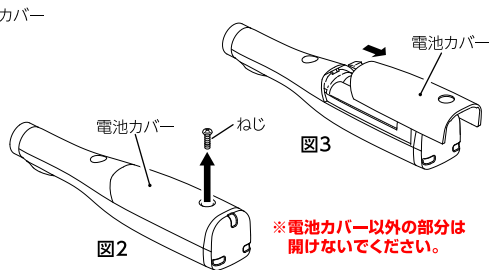


図2

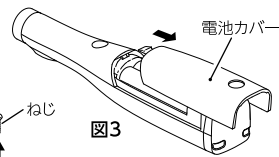


図3

※電池カバー以外の部分は開けないでください。

コントラングルヘッド (iSD-HP) の洗浄と注油

- ・毎回のご使用后、オートクレープ前にパナスプレープラスで注油してください。
- ・添付のFタイプスプレーノズルを10回程度パナスプレープラスのノズルにねじ込んでください。
- ・Fタイプスプレーノズルをコントラングルヘッドの後部に差し込み、2～3秒間注油してください。コントラングルヘッドをノズルに十分に押し込まないと、オイルが十分にヘッドに入らず、後方から噴出することがありますので、ご注意ください。

注意▶

- ・モーターハンドピースには注油しないでください。
- ・注油したコントラングルヘッドをモーターハンドピースに装着する際には余剰オイルを取り除いてください。
- ・スプレーの圧力で、コントラングルヘッドが飛び出さないよう、しっかりと保持してください。

